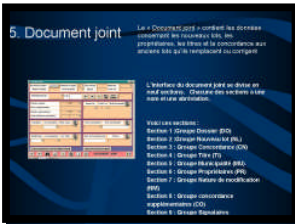


# VisionCadaastre

## Logiciel d'opération cadastrale en territoire rénové

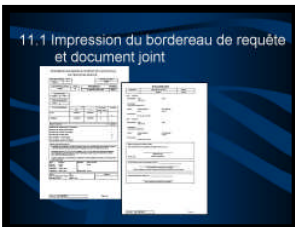


Le logiciel VisionCadaastre est une suite d'opérations informatiques un peu comme une recette de cuisine. En 15 étapes, vous pouvez faire votre opération de mise à jour d'un cadastre. VisionCadaastre importe et exporte les données descriptives et géométriques du cadastre, produit le document joint, le bordereau de requête, ainsi que les fichiers topologiques graphiques des lots.



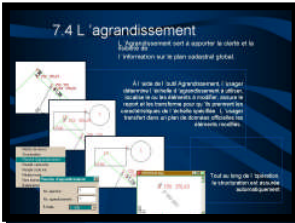
### Document Joint

À partir de l'extraction des données descriptives des lots à traiter, la confection du document joint, les données descriptives comme les nouveaux lots, les propriétaires, les titres et la concordance aux anciens lots sont misent à jour et formatés automatiquement en fonction des normes du cadastre en version papier et électronique.



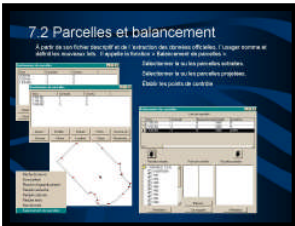
### Bordereau de requête

Avec VisionCadaastre, le bordereau de requête est produit automatiquement à partir des données saisies dans le document joint. Il permet d'inscrire toutes les données descriptives nécessaires au traitement de la requête.



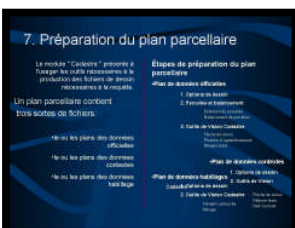
### Plan cadastral des données officielles, de contextes, et d'habillages

À partir de l'extraction des données graphiques des lots à traiter, la confection géométrique topologique est automatiquement créée à partir du gestionnaire de parcelle. Ensuite, à partir des outils graphiques de VisionCadaastre les agrandissements, flèches de renvoi, données de contextes et d'habillages sont produits de façon structurée



### Parcelle et balancement

À partir de l'extraction des lots, un fichier de parcelle est automatiquement créé. La fonction de balancement de parcelle permet d'ajuster automatiquement les dimensions et superficies des lots à traiter pour les rendre conformes aux dimensions des lots à mettre à jour.

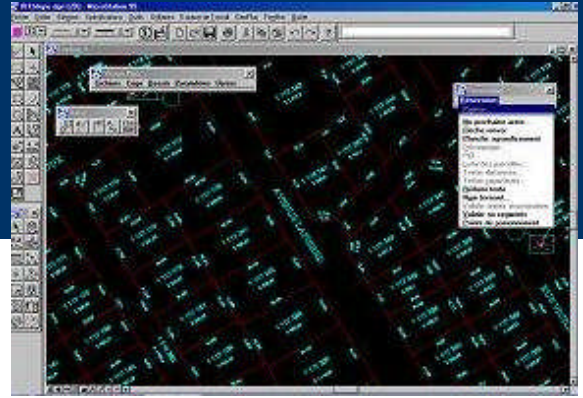


### Module de validation

Plus besoin d'attendre au lendemain plan pour avoir le résultat de la prévalidation du cadastre. Le logiciel VisionCadaastre a son propre module de validation des données descriptives et géométriques.

## Bénéfices du logiciel

- ◆ Simple à apprendre et à utiliser
- ◆ Parfaitement intégré à AutoCAD et Microstation
- ◆ Déjà paramétrisé en fonction des normes du cadastre
- ◆ Simplification de la production du document joint.
- ◆ Produit le bordereau de requête automatiquement à partir des informations du document joint.
- ◆ Augmente la productivité des utilisateurs.
- ◆ Le seul ayant un module de balancement de parcelle pour répondre aux contraintes du cadastre.
- ◆ Augmente l'efficacité des utilisateurs avec un module de validation des données descriptives et géométriques
- ◆ Facilite l'échange de données avec d'autres logiciels tel que VisionPlus et VisionDoc.
- ◆ Réduit substantiellement les coûts des opérations.
- ◆ Solution évolutive - logiciel d'une suite de produits Géoplus pour le traitement de l'information spatiale en environnement AutoCAD® et MicroStation®
- ◆ Logiciel utilisé par les grands donneurs d'ouvrages au Québec.



## Spécifications techniques

### UTILISATION TYPE

#### CLIENTÈLE

- ◆ Firmes d'arpenteurs-géomètres ; municipalités et gouvernements - ex. : ministères du transport, des ressources naturelles, des travaux publics ; etc.

### COMPATIBILITÉ

#### LOGICIELS

- ◆ AutoCAD 2000 et suivantes, Autodesk Map® , MicroStation SE, J, V8, ou suivante.
- ◆ Office 2000 , 2003, et suivantes. VisionPlus, VisionCogo.

#### MATÉRIELS

- ◆ Processeur: Intel® Pentium® II 400Mhz minimum; 500Mhz recommandé. Système: Microsoft® VWindows® XP Professionnel, Microsoft Windows 2000, Microsoft ME. Mémoire 512 Mb recommandé. Espace disque: 100Meg recommandé

### CARACTÉRISTIQUES

- ◆ Base de données descriptives relationnelles de type ODBC de Microsoft pour la gestion des points, des éléments des polygones et les configurations de dessin.
- ◆ Base de coordonnées à 16 chiffres significatifs. Numérotation de points alphanumériques (EX: 90KX0007, C75), sans limite de nombre.
- ◆ Logiciel livré sur cédérom avec les configurations types Cadastre, données officielles, contextes, et d'habillages.
- ◆ Guides d'installation et de l'utilisateur en format PDF.
- ◆ Système d'aide en ligne par sujet (HTML).

### FONCTIONNALITÉ

- ◆ Demande d'extraction des données.
- ◆ Importation et exportation des fichiers descriptifs.
- ◆ Réservation de lots et/ou des plans complémentaires.
- ◆ Création et édition du dossier de cadastre.
- ◆ Création du document joint.
- ◆ Création du bordereau de requête.
- ◆ Exportation des fichiers descriptifs en format CSV.
- ◆ Importation des fichiers DXF de l'extraction en format DWG ou DGN.
- ◆ Préparation du plan parcellaire.
- ◆ Édition des flèches de renvoi, agrandissement, etc.
- ◆ Dessin automatique des distances, directions et superficies des lots.
- ◆ Polygone avec topologie de lot défini par pointage séquentiel automatisé.
- ◆ Mise à jour facilitée suite à la modification de polygones.
- ◆ Confection du plan d'habillage et remplissage du cartouche à partir des informations du bordereau de requête et document joint.
- ◆ Exportation des fichiers graphiques et code Mic.
- ◆ Prévalidation avec le logiciel VisionCadastre.

### MODULE BALANCEMENT PARCELLES

- ◆ Application de contraintes sur les mesures et superficies des parcelles extraites en ajustant les mesures et superficies des parcelles à cadastrer.

### MODULE DE VALIDATION

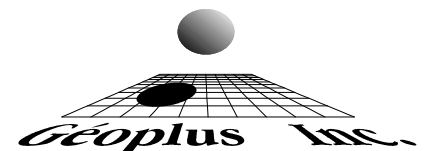
- ◆ À partir des fichiers livrables au cadastre, le module valide les données descriptives et géométriques des lots et génère une liste d'erreurs sous forme de fichier CSV. Dans le cas des erreurs graphiques le module génère aussi un fichier DXF pour situer l'erreur.

### APPELEZ DÈS AUJOURD'HUI 1 (800) 672-1733

- ◆ Pour plus d'information sur le logiciel VisionCadastre ou d'autres produits et services, visitez notre site : <http://www.geo-plus.com> ou contactez-nous par téléphone : 1.800.672.1733 ou par fax : 1.450.681.0031 Courriel : ventes@geo-plus.com

### Géoplus Inc.

- ◆ 1605, Autoroute 440 Ouest Suite 214 A, Laval, Province Québec, Canada, H7L 3W3



Autodesk et AutoCAD sont des marques déposées d'Autodesk, Inc. aux États-Unis et/ou dans d'autres pays. Microstation est une marque déposée de Bentley. Tous les autres noms de produits, marques de fabrique ou marques sont la propriété de leurs détenteurs respectifs.

© Copyright 2000-2006 Géoplus Inc. Tous droits réservés.