

Geo-Plus VisionCivil Lt.

Logiciel de génie civil fonctionnant en environnement Bricscad pour concevoir des plans précis et complets

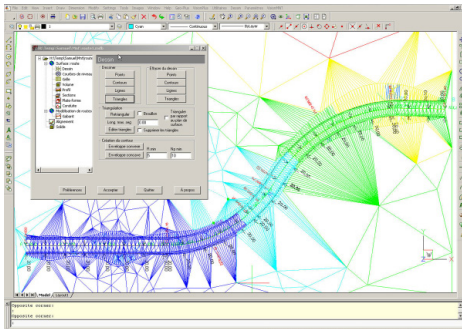
Geo-Plus VisionCivil Lt. apporte une gamme de solutions entièrement adaptées aux travaux de génie civil tels que : visualisation rapide d'un terrain à l'aide de surfaces triangulées et de courbes de niveau, production de profils et de sections transversales. Il sert à la conception des routes, à la création d'alignements et de structures.

NEUF BONNES RAISONS DE CHOISIR GEO-PLUS VISIONCIVIL Lt.

1. Triangulateur très complet et performant travaillant en plusieurs modes.
2. Compatibilité avec les formats d'échange LandXML et InRoads pour les points, les surfaces et les alignements.
3. Puissant gestionnaire de chaînes de connectivité de données terrain avec la création automatique de surfaces.
4. Paramétrisation complète des profils et des sections.
5. Conception routière particulièrement visuelle à partir de surfaces, d'alignements et de gabarits.
6. Facteur d'échelle combinée sur tous les objets.
7. Mise à jour rapide des objets dessinés.
8. Intégration parfaite aux DAO Bricscad®.
9. VisionCivil Lt. combiné à Bricscad® est un ensemble économique.

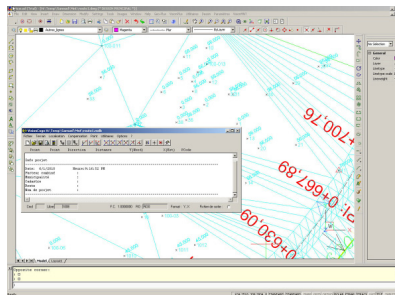
TRIANGULATION

Triangler une surface avec VisionCivil Lt. est simple. Une surface est créée à partir d'une sélection graphique ou d'un groupe de points. Ensuite, la surface est éditée en ajoutant des lignes de discontinuité et des trous. Le périmètre de triangulation peut être redéfini de façon interactive en éditant manuellement les triangles.



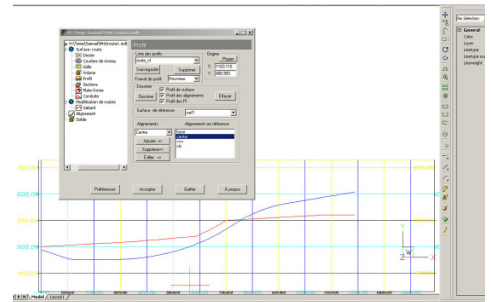
FONCTIONS COGO

Les éléments du dessin comme les points, les lignes, les directions et les distances sont des entrées pour les fonctions de calculs COGO. L'utilisateur choisit le point d'origine d'un calcul de différentes façons: en choisissant un point dessiné, en cliquant sur une coordonnée directement à l'écran ou en entrant un numéro de point. Pour définir une direction ou une distance l'utilisateur peut sélectionner 2 points à l'écran, une ligne dessinée ou 2 numéros de point.



PROFIL D'ALIGNEMENTS 2D et 3D

Le dessin de profils longitudinaux est défini par des alignements 2D ou 3D composés de polygones, de lignes, de courbes, de spirales et de courbes verticales. Une paramétrisation poussée et bien adaptée permet de représenter les alignements complexes avec des contraintes sur la longueur des feuillettes, sur les hauteurs, les largeurs, les chaînages et les altitudes primaires et secondaires, et finalement sur le recouvrement et l'extension du début et de la fin.



SECTIONS

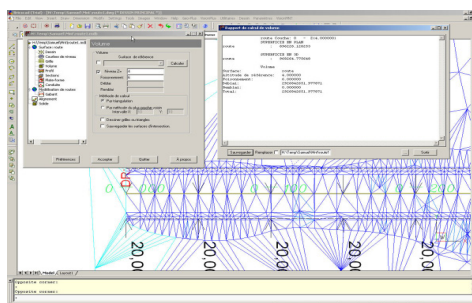
Les sections transversales d'une plateforme sont définies à partir d'alignements avec des intervalles de chaînage et de largeur variées.

CALCUL D'UN VOLUME

Le calcul des volumes à partir de 2 surfaces ou d'une surface et d'un niveau fixe se fait rapidement. VisionCivil Lt. produit un rapport détaillé en format texte, des surfaces comprenant le calcul de déblai et remblai, la superficie en plan et en 3D et le facteur de foisonnement utilisé.

PLATEFORME

La modélisation de toutes les surfaces théoriques, rectangulaires ou autres, est automatiquement ajustée en fonction des pentes de raccordement au terrain naturel.



Geo-Plus Vision Civil Lt.

La solution logicielle pratique pour vos travaux de génie civil liés à la construction

AVANTAGES DU LOGICIEL

- ◆ Simple à apprendre et à utiliser
- ◆ Parfaitement intégré au DAO Bricscad.
- ◆ Grande capacité de traitement via une base de données externe (triangulation de plus de 500 000 points).
- ◆ Triangulateur complet et performant, travaillant en plusieurs modes.
- ◆ Réduction des besoins de formation sur les outils de dessin, de mise en plan et de personnalisation de Bricscad.
- ◆ Large panoplie de fonctionnalités COGO intégrés au dessin.
- ◆ Compatibilité avec les formats d'échange LandXML et InRoads pour les points, les surfaces et les alignements.
- ◆ Édition dynamique de vos surfaces en 2D ou 3D.

ALIGNEMENT 2D ET 3D

- ◆ Création d'alignement à partir de points et de polygones.
- ◆ Courbes horizontales: courbe simple, spirale et courbe composée.
- ◆ Courbes verticales: courbe verticale et parabole.
- ◆ Édition, importation et exportation de surfaces en format LandXML.
- ◆ Gestion des devers.
- ◆ Dessin d'alignement 3D avec des courbes, des spirales horizontales et des courbes verticales.

IMPLANTATION DE PLATEFORME

- ◆ Gestion transparente d'une base de données à 16 chiffres significatifs intégrée au dessin.
- ◆ Interface de modélisation de surfaces à implanter. Surfaces rectangulaires ou autres avec des pentes de raccordement au terrain naturel.

SPÉCIFICATIONS TECHNIQUES

- ◆ Visualisation des points cotés dans l'environnement graphique.
- ◆ Triangulation de surfaces complexes avec possibilité de gestion du périmètre de lignes de discontinuité et de surfaces intérieures.
- ◆ Création de points cotés et de cotes sur les courbes de niveau.
- ◆ Édition dynamique des triangles et des points cotés.
- ◆ Retriangulation suite à des modifications des points cotés.
- ◆ Calcul et mise en plan de courbes de niveau.
- ◆ Calcul de volumétrie.
- ◆ Profil longitudinal et transversal d'une surface le long d'alignements.
- ◆ Mise en plan automatisé des profils calculés.
- ◆ Adaptation à toutes les normes et aux types de projets ayant un système paramétrable des annotations, des lignes et des autres éléments du dessin.

CONFIGURATION MINIMALE

- ◆ Logiciel DAO Bricscad
- ◆ Processeur: 500 Mhz
- ◆ Système d'exploitation: Microsoft Windows XP, Vista ou 7
- ◆ Espace sur le disque dur: 100 Mo
- ◆ Mémoire vive: 1 Go

HISTORIQUE DE GEO-PLUS

Depuis 1987 Geo-Plus développe des logiciels pour arpenteurs, ingénieurs civils, évaluateurs agréés et tout professionnel provenant des secteurs visant la gestion du territoire. À la fine pointe de la technologie, toute la suite Vision est constamment mise à jour pour répondre aux besoins spécifiques de clients issus de milieux diversifiés, du jeune arpenteur débutant aux instances gouvernementales d'envergure. Les logiciels de Geo-Plus, les logiciels **Vision**naires de géomatique.

INFORMATIONS ADDITIONNELLES

- ◆ Base de données descriptives relationnelles pour la gestion des points, des éléments des triangles, des surfaces, des grilles, des courbes de niveau et des configurations de dessin.
- ◆ Importation de coordonnées externes pour les points, les alignements, les surfaces, les polygones, les chaînes et les données terrain.
- ◆ Logiciel disponible en version française ou anglaise.
- ◆ Guide d'installation et guide d'utilisation en format PDF disponibles.
- ◆ Aide en ligne classifiée par sujet (en HTML) disponible.

CLIENTÈLE TYPE

- ◆ Firmes de techniciens en génie civil
- ◆ Entreprises de construction

VisionCivil Lt est aussi disponible en anglais.

SERVICES

FORMATION

- ◆ De groupe
- ◆ À votre bureau
- ◆ À distance via le Web
- ◆ Dans une institution académique

DÉVELOPPEMENT PERSONNALISÉ

Une des grandes forces de Geo-Plus est de pouvoir développer des modules d'extension selon les spécificités du client.

PROGRAMME D'ENTRETIEN

Le programme d'entretien comprend les mises à niveaux et le soutien technique. Il est offert :

- ◆ par téléphone
- ◆ par courriel
- ◆ à l'aide d'une solution Web de partage d'écran
- ◆ par l'assistance en ligne
- ◆ via le forum
- ◆ en consultant les FAQ

Appelez-nous aujourd'hui

Geo-Plus

Téléphone: 1.800.672.1733

Télécopieur: 1.866.635.7344

Courriel: logiciels-vision@geo-plus.com

Site Web: www.geo-plus.com/fr

The logo for Geo-Plus features the word "Geo" in a blue, sans-serif font, followed by a stylized globe icon with latitude and longitude lines. To the right of the globe is the word "Plus" in a green, sans-serif font.