

# **VisionPlus Micro Version 21 Nouveautés 2011**

Table des matières

Style de ligne.....	3
Épaisseur de ligne .....	4
Gestion des niveaux.....	5
Justification des textes.....	6
Appel des fonctions de VisionPlus à l'aide de raccourcis .....	7
Liste d'outils.....	8
Croisements des chaînes .....	9
Importer des chaînes à partir du dessin .....	10
Nouvel interface pour dessiner et effacer les points.....	11
Nouvel interface d'édition des groupes de points.....	12
Nouvel interface de calculs d'alignements .....	13

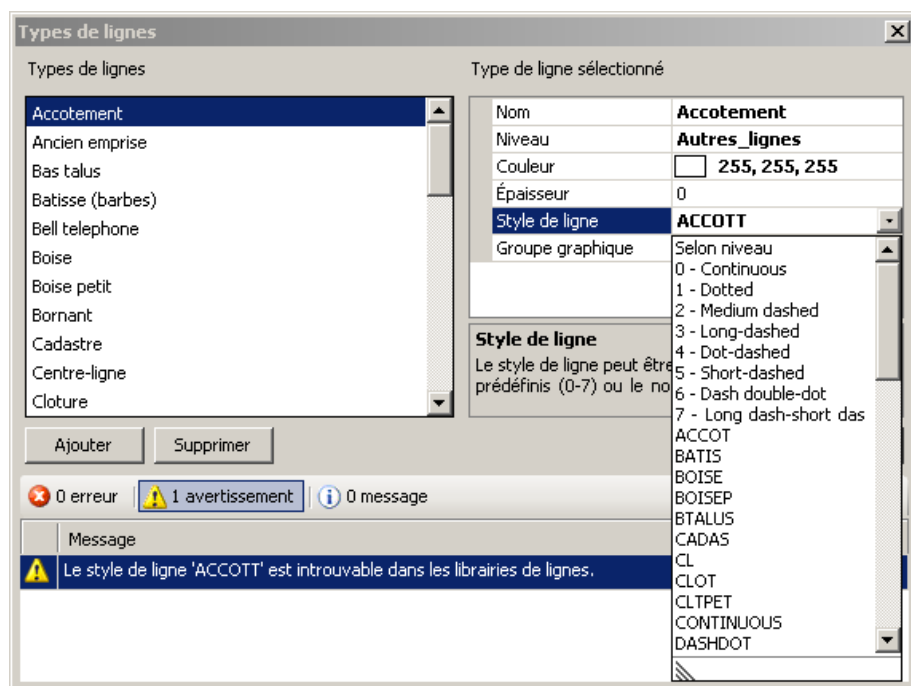
## Style de ligne

Il est maintenant possible de spécifier le style de ligne en utilisant une liste déroulante dans les dialogues d'édition de la configuration. La possibilité de sélectionner 'Selon niveau' a été ajoutée. La liste déroulante permet de sélectionner trois types de valeurs.

1. 'Selon niveau' lorsque l'objet édité n'est pas un niveau
2. Style de ligne prédéfini (valeur de 0 à 7)
3. Style de ligne provenant d'une librairie de lignes

### Mode d'appel de la fonction:

Menu: Paramètres / Configuration / Types de lignes



Une validation a été ajoutée pour afficher un avertissement lorsque le style de ligne est introuvable dans les librairies de lignes.

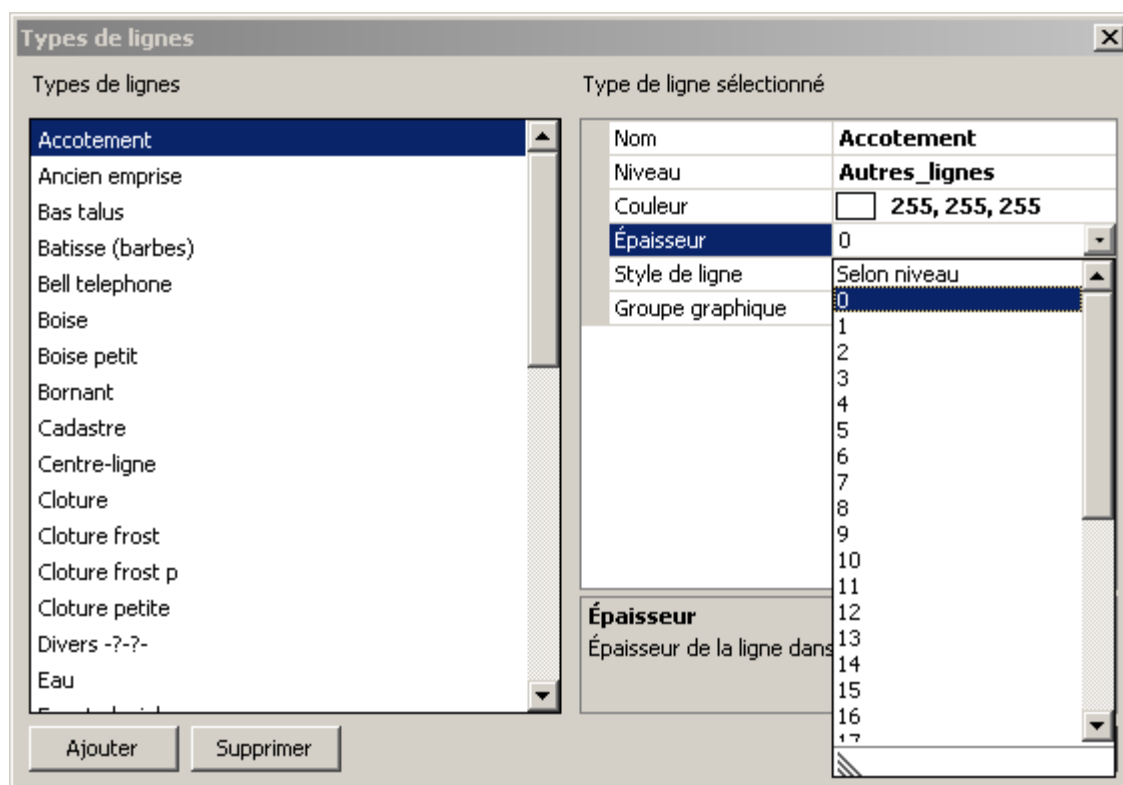
## Épaisseur de ligne

Il est maintenant possible de spécifier l'épaisseur de ligne en utilisant une liste déroulante dans les dialogues d'édition de la configuration. La possibilité de sélectionner 'Selon niveau' a été ajoutée. La liste déroulante permet de sélectionner deux types de valeurs.

'Selon niveau' lorsque l'objet édité n'est pas un niveau.  
Une valeur de 0 à 31.

### Mode d'appel de la fonction:

Menu: Paramètres / Configuration / Types de lignes

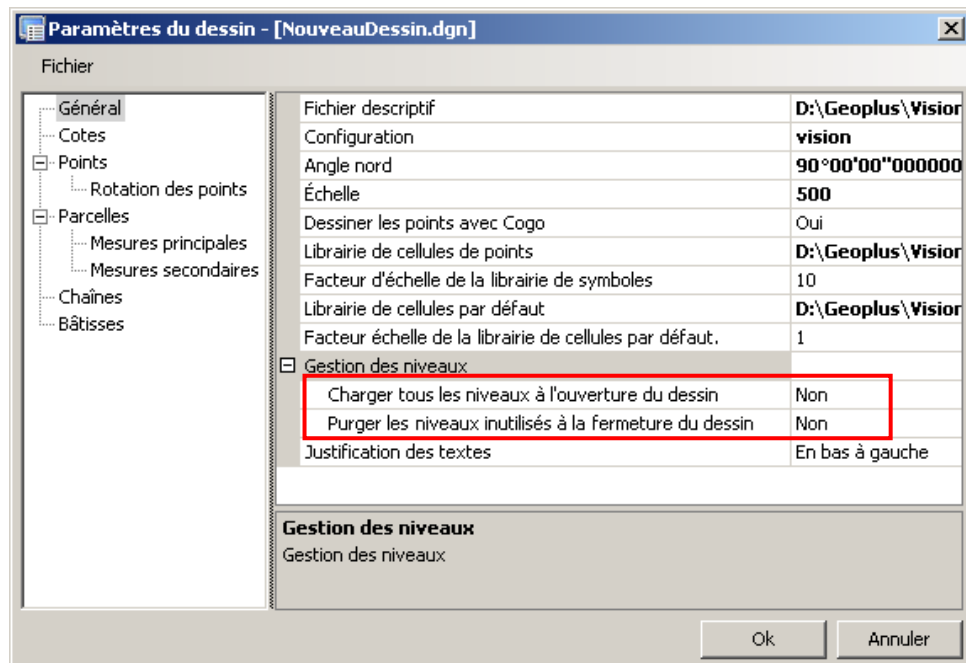


## Gestion des niveaux

Deux nouveaux paramètres ont été ajoutés dans les paramètres du dessin dans la section Général.

### Mode d'appel de la fonction:

Menu: Paramètres / Paramètres du dessin



**Charger tous les niveaux à l'ouverture du dessin** : Permet de charger tous les niveaux de la configuration à l'ouverture d'un dessin ou à l'ouverture de VisionPlus. Les niveaux déjà présents dans le dessin seront mis à jour à partir des niveaux de la configuration.

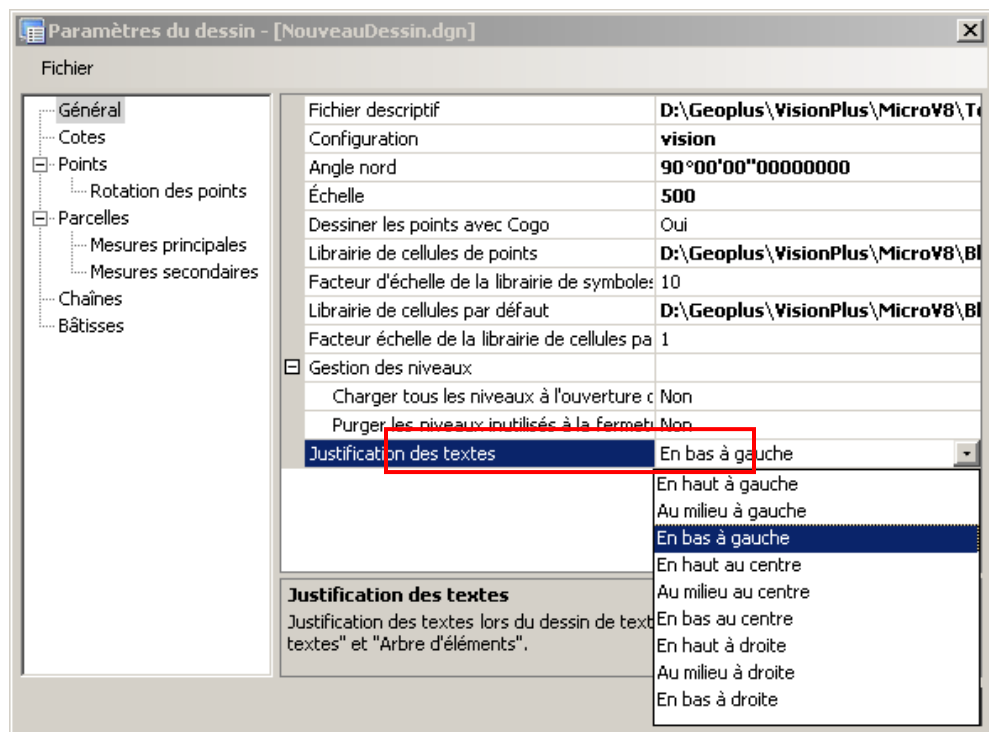
**Purger les niveaux inutilisés à la fermeture du dessin** : Permet de supprimer les niveaux inutilisés à la fermeture d'un dessin ou à la fermeture de VisionPlus.

## Justification des textes

Un nouveau paramètre 'Justification des textes' a été ajouté dans les paramètres du dessin dans la section Général. Ce paramètre permet de spécifier la justification des textes insérés par la fonction Dessin->Liste de textes. La valeur par défaut est 'En bas à gauche'.

### Mode d'appel de la fonction:

Menu: Paramètres / Paramètres du dessin

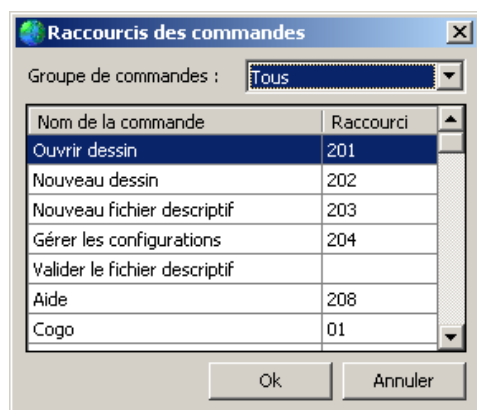


## Appel des fonctions de VisionPlus à l'aide de raccourcis

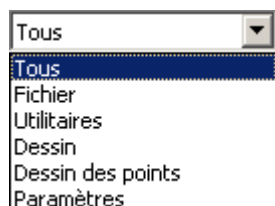
Cette interface permet de configurer des raccourcis pour chacun des items des menus de VisionPlus. Ces commandes peuvent ensuite être appelées à l'aide du KeyIn de MicroStation.

### Mode d'appel de la fonction:

Menu: Paramètres / Commandes



La liste déroulante 'Groupe de commandes' permet de filtrer les commandes par catégorie correspondant à un menu ou un sous-menu de VisionPlus.



L'installation de VisionPlus contient un fichier contenant des raccourcis pré-configurés.

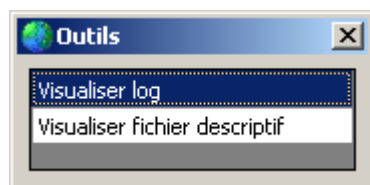
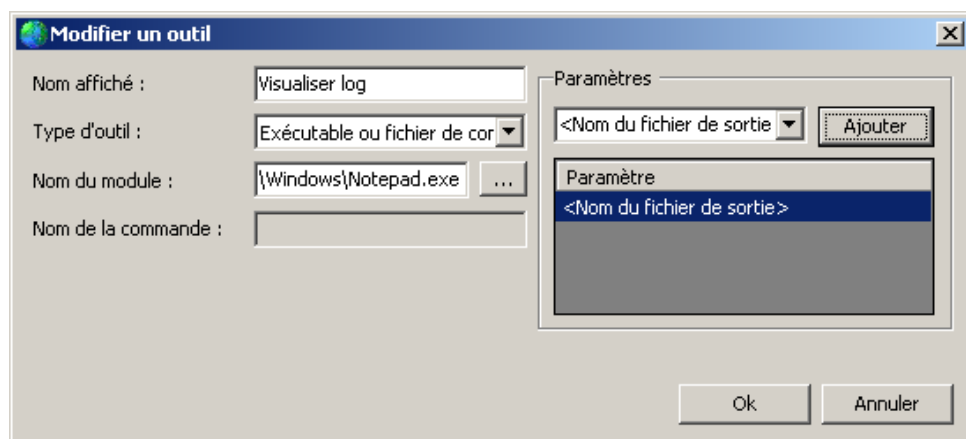
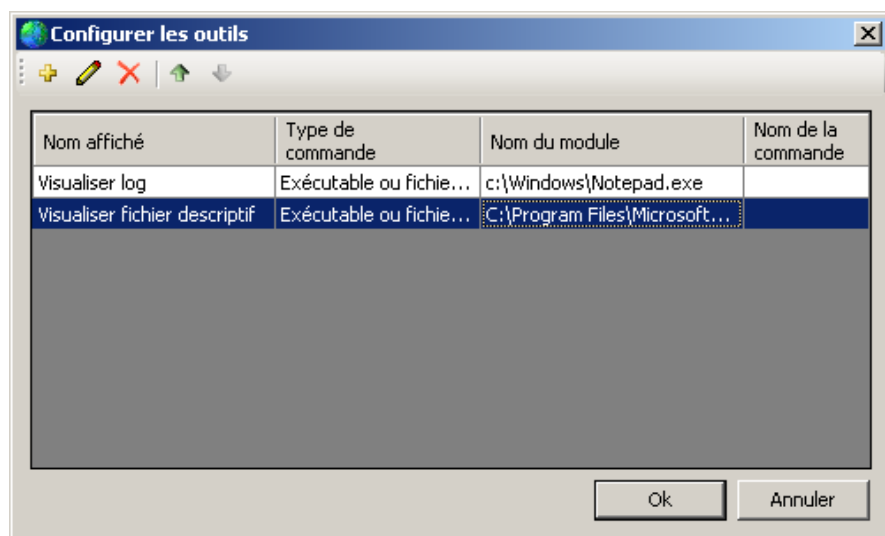
## Liste d'outils

### Mode d'appel de la fonction:

Menu: Paramètres / Outils

Interface servant à configurer une liste d'outils. Les outils peuvent être des programmes externes, des macros Vba ou des commandes MDL. Les outils apparaîtront dans la liste d'outils.

Les outils peuvent ensuite être appelés à l'aide de la liste d'outils (Menu Divers->Outils) à l'aide d'un double-clic.



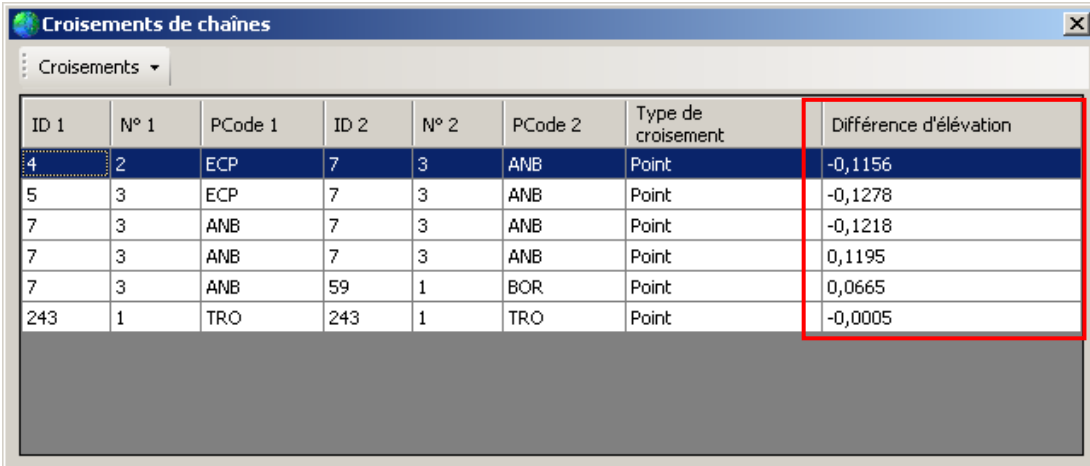
## Croisements des chaînes

### Mode d'appel de la fonction:

Menu: **Dessin / Chaînes** dans le menu VisionPlus

Menu: **Chaînes / Croisements** dans le gestionnaire de chaînes

L'interface de croisement de chaînes affiche maintenant le type de croisement trouvé. Les valeurs possibles sont Point ou Segment. Si le type de croisement est un point, la différence d'élévation au point de croisement est affichée.



ID 1	N° 1	PCode 1	ID 2	N° 2	PCode 2	Type de croisement	Différence d'élévation
4	2	ECP	7	3	ANB	Point	-0,1156
5	3	ECP	7	3	ANB	Point	-0,1278
7	3	ANB	7	3	ANB	Point	-0,1218
7	3	ANB	7	3	ANB	Point	0,1195
7	3	ANB	59	1	BOR	Point	0,0665
243	1	TRO	243	1	TRO	Point	-0,0005

## Importer des chaînes à partir du dessin

---

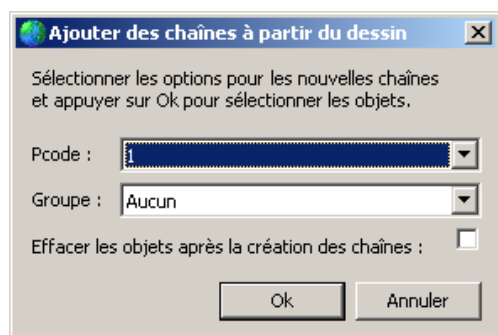
### Mode d'appel de la fonction:

Menu: **Dessin / Chaînes** dans le menu VisionPlus

Menu: **Chaînes / Importer à partir du dessin** dans le gestionnaire de chaînes

Nouvelle fonction du gestionnaire de chaînes permettant de créer des chaînes à partir d'éléments du dessin. Les types d'éléments acceptés sont lignes, arcs et polylignes. Les éléments sélectionnés ne doivent pas être déjà des éléments VisionPlus.

Lors de l'appel de la fonction le dialogue suivant apparaît. Appuyer sur Ok pour sélectionner les chaînes dans le dessin après avoir sélectionné les options pour les nouvelles chaînes.

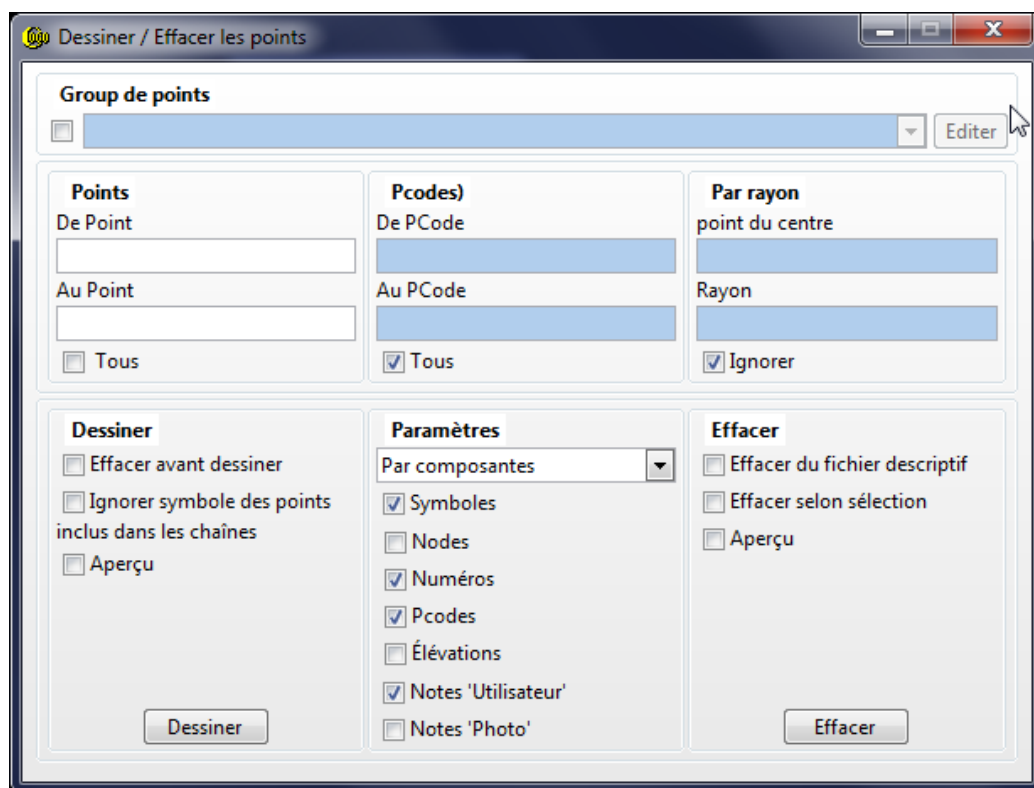


## Nouvel interface pour dessiner et effacer les points

### Mode d'appel de la fonction:

Menu: Dessin / Points / Dessiner / Effacer

Nouvelle interface permettant de dessiner et d'effacer les points. Il est maintenant possible de choisir les composantes à dessiner sans retourner dans les paramètres du dessin.



## Nouvel interface d'édition des groupes de points

### Mode d'appel de la fonction:

Menu: Dessin / Points / Groupes de points

The screenshot shows the 'Groupes de points' window with the following elements:

- Window Title:** Groupes de points
- Buttons:** + Ajouter, ✕ Supprimer
- Group List:** Nouveau
- Nom:** Nouveau
- Tabs:** Définition du groupe (selected), Liste de points
- Points (ex.: 1-10,2,30,99KM\*):** Empty list box with a 'Sélectionner point sur l'écran' button below it.
- Pcodes (ex.: 200-300,PCB,FOC):** Empty text box.
- Groupes de PCodes:**  Groups de PCodes (dropdown menu)
- Par rayon:** point du centre (text box), Rayon (text box with value 0,00)
- Élévation:**  Par élévation, Minimum: 0,00, Maximum: 0,00
- Date de création:**  Par date de création, De: 2011-01-28, A: 2011-01-28

## Nouvel interface de calculs d'alignements

### Mode d'appel de la fonction:

Menu: **Utilitaires / Alignements / Calculs**

