

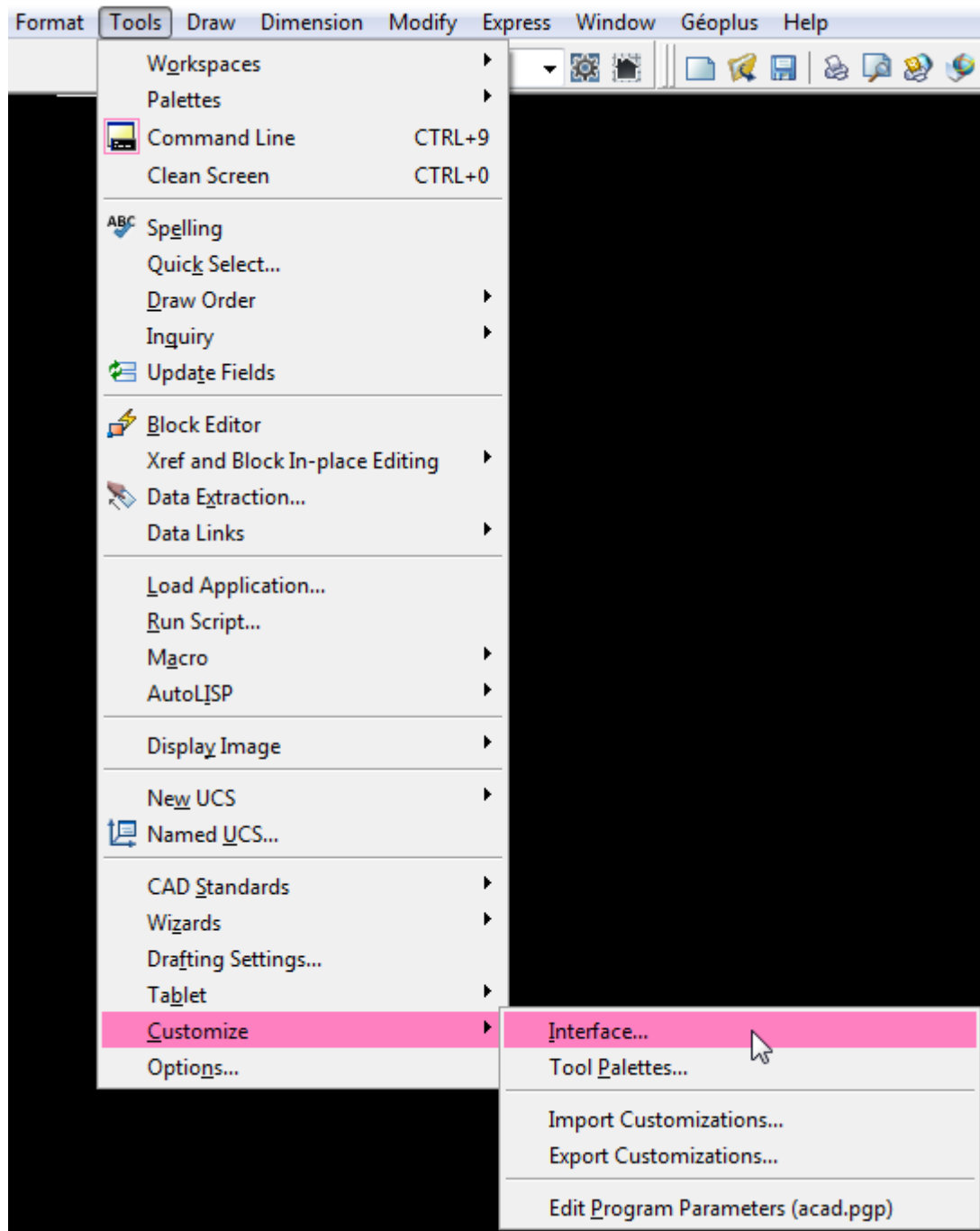
Question : Comment faire fonctionner F11 dans VisionPlus sur AutoCad en anglais?

Réponse :

Attention : C'est possible de faire cette manœuvre seulement dans AutoCad 2006 et suivante.

Voici comment désactiver F11 dans AutoCad afin de pouvoir utiliser la fonction F11 (^++) de VisionPlus.

Vous devez aller dans **Tools/Customize/Interface ...**



Ensuite, vous devez, dans la section **Customizations in ALL CUI Files**, aller sélectionner : **Keyboard Shortcuts -->Temporary Override Keys**.

The screenshot shows the 'Customize User Interface' dialog box. The 'Customizations in All CUI Files' tree view is expanded to 'Temporary Override Keys'. The 'Shortcuts' table is as follows:

| Name | Keys | Type | Source |
|--------------------|---------|-------|--------|
| ✓ Disable All S... | SHIFT+D | Te... | ACAD |
| ✓ Disable All S... | SHIFT+L | Te... | ACAD |
| ✓ Enables Obj... | SHIFT+S | Te... | ACAD |
| ✓ Enables Obj... | SHIFT+; | Te... | ACAD |
| Object Snap ... | | Te... | ACAD |
| Object Snap | SHIFT+C | Te | ACAD |

The 'Information' section contains the following text:

Temporary Override Keys

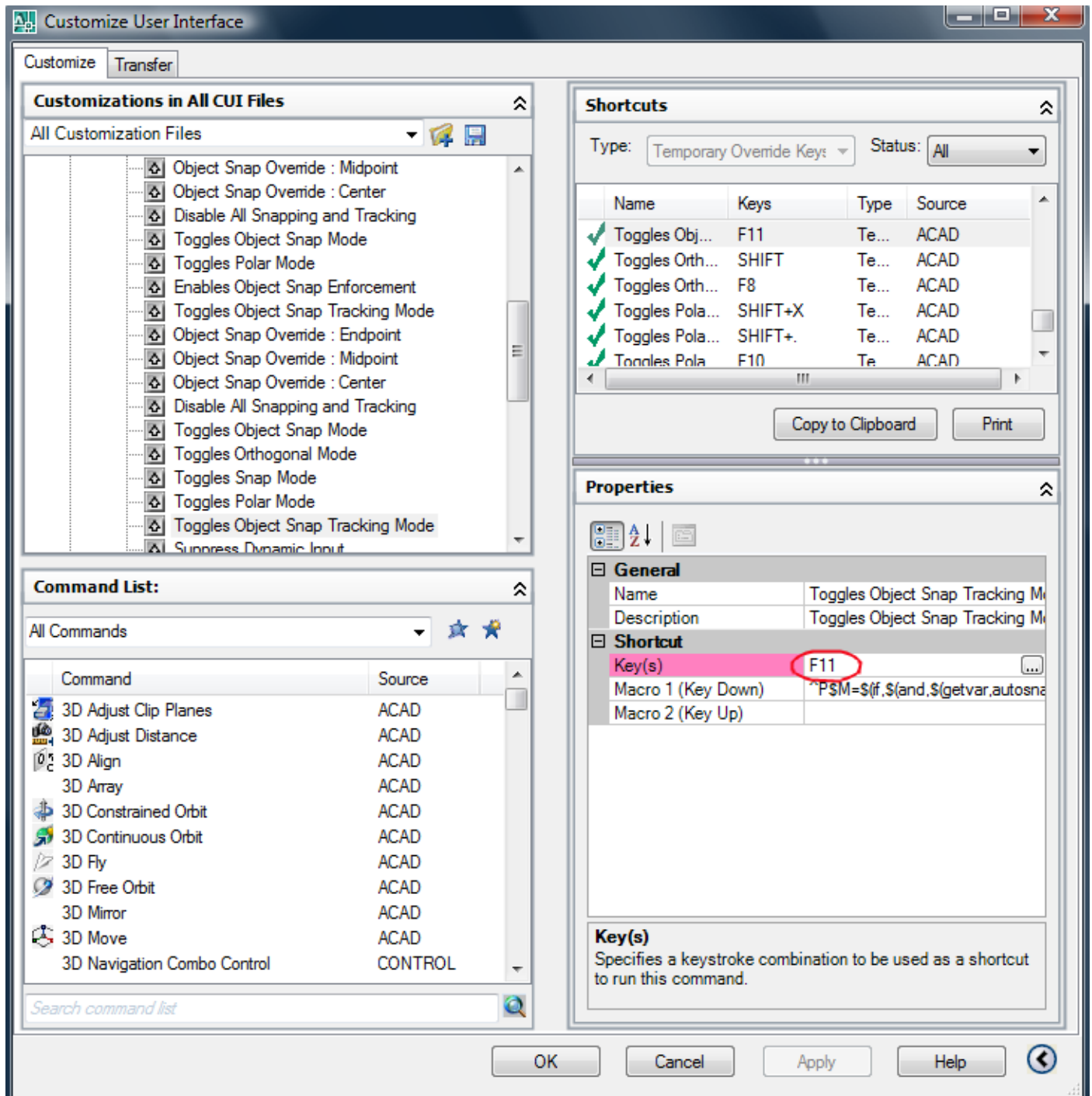
Temporary override keys execute a command or change a setting only when a key is pressed.

To create a new temporary override key, right-click any of the keyboard-shortcut nodes in the tree view. To edit a temporary override key, select the key in the Shortcuts view in this pane, the tree view in the Available Customizations In pane, or in the Command List pane.

[Learn more about temporary override keys](#)

At the bottom of the dialog, there are buttons for 'OK', 'Cancel', 'Apply', and 'Help'.

Puis, il faut sélectionner, dans la même section, **Toggles Object Snap Tracking Mode** pour finalement, dans la section **Properties**, pouvoir aller modifier dans le **Shortcut** la touche F11 afin d'assigner n'importe quelle autre touche.



Il est possible que F11 soit utilisé par une autre commande. Donc, vérifier dans la liste des **Keyboard Shortcuts** quelle commande l'utilise et assigner une autre touche.