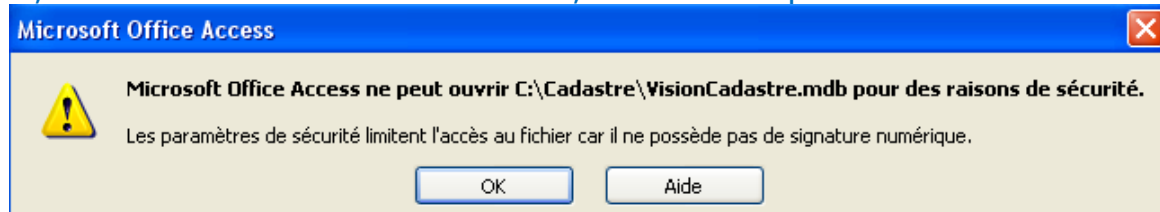


Question : J'ai Office 2003 et à l'ouverture de VisionCadaastre, j'ai toujours un message de « Microsoft Office Access » qui ouvre?

Réponse :

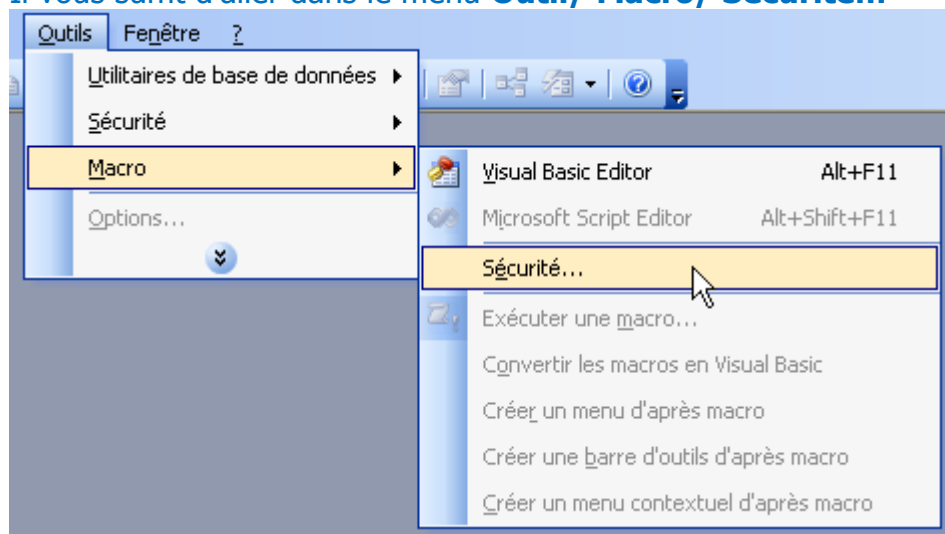
Problème de sécurité avec Office 2003 :

Si, lors de l'ouverture de VisionCadaastre, vous avez un problème de sécurité comme celui-ci :



Voici la Solution :

Il vous suffit d'aller dans le menu **Outil/ Macro/ Sécurité...**



Ensuite, dans l'onglet **Niveau de sécurité**, sélectionnez le niveau de sécurité approprié.

Niveau de sécurité élevé : Si la Macro est non signée : les macros non signées sont automatiquement désactivées et le fichier n'est pas ouvert. Si la Macro est signée : la source de la macro et l'état de la signature (signature numérique : cachet d'authentification électronique crypté et sécurisé, sur une macro ou un document. Cette signature confirme que la macro ou le document provient du signataire et qu'il n'a subi aucune modification) déterminent le mode de traitement des macros signées.

Niveau de sécurité moyen : Si la Macro est non signée : l'utilisateur est invité à activer ou désactiver les macros. S'il choisit de désactiver les macros, le fichier n'est pas ouvert. Si la Macro est signée : la source de la macro et l'état de la signature (signature numérique : cachet d'authentification électronique crypté et sécurisé, sur une macro ou un document. Cette signature confirme que la macro ou le document provient du signataire et qu'il n'a subi aucune modification) déterminent le mode de traitement des macros signées.

Niveau de sécurité faible : Lorsque le niveau de sécurité est défini sur faible, toutes les macros sont traitées de la même façon, sans tenir compte de leur origine ou de l'état du certificat. Vous ne recevez aucun message, la validation de la signature et les macros sont activées automatiquement. Utilisez ce paramètre uniquement si vous êtes sûr que les macros contenues dans vos fichiers proviennent de sources fiables.