

**Question :** Comment configurer mon gestionnaire de licence flottante?

**Réponse :**

## Gestionnaire Licences flottante/serveur

### Demande de licence :

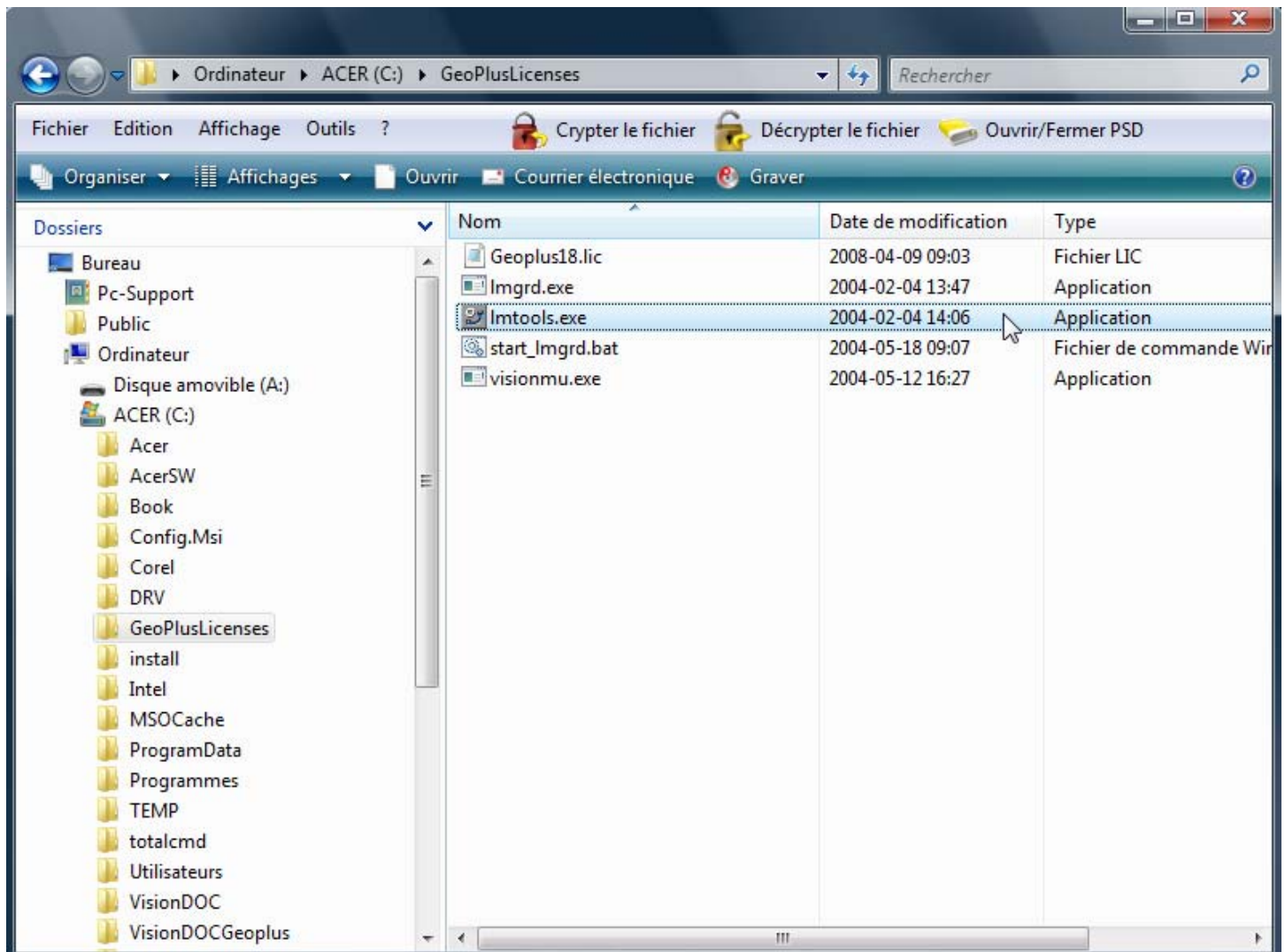
Une licence doit être créée spécifiquement pour votre serveur. Nom, prénom, entreprise, téléphone ainsi que le **nom de votre serveur** doivent être fournis par courriel à l'adresse suivante : [support@geo-plus.com](mailto:support@geo-plus.com) et votre licence vous sera envoyée par courriel dans les plus brefs délais.

### Installation du serveur de licences:

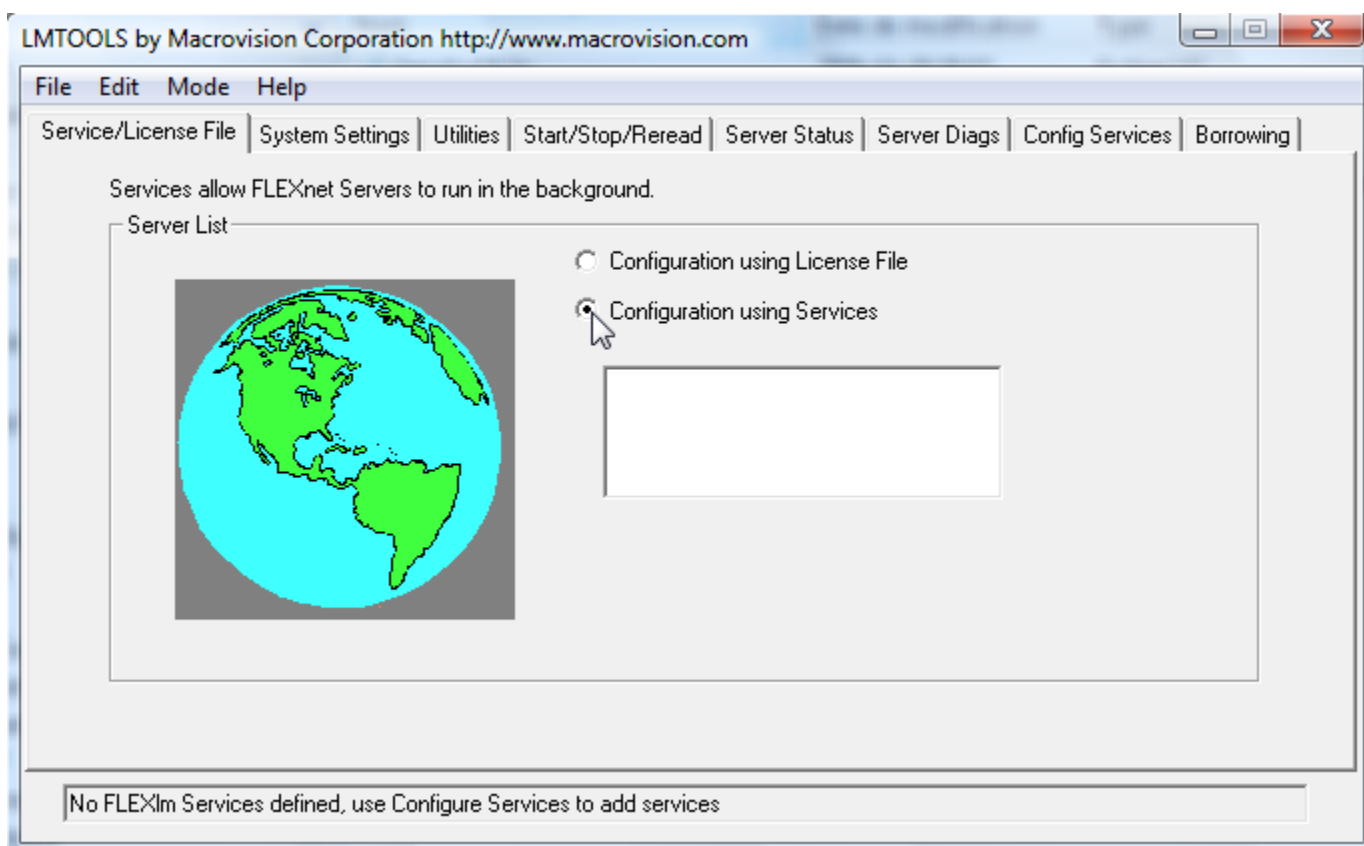
Démarrer l'installation GeoPlusLicense.exe. Vous pouvez installer le serveur dans n'importe quel répertoire. Ce dernier doit être accessible par tous les postes devant obtenir une licence de ce dernier.

### Configuration du serveur de licences :

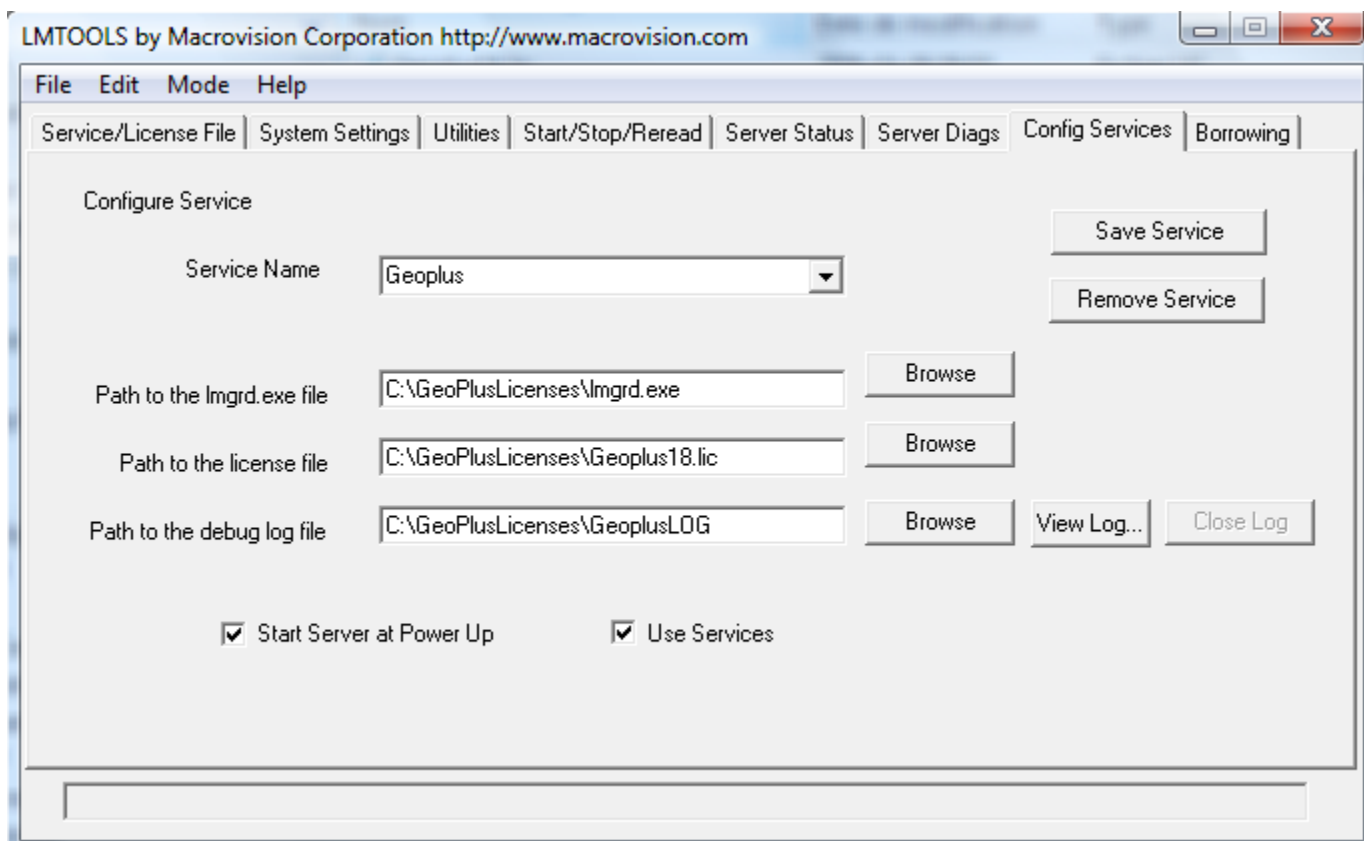
- Démarrer l'application « LMTools.exe » se trouvant dans le répertoire d'installation du serveur de licence.



- Pour commencer, dans l'onglet « Service/License File », assurez-vous que ce soit « Configuration using Services » qui est coché.



- Ensuite, sélectionner l'onglet « Config Services ».



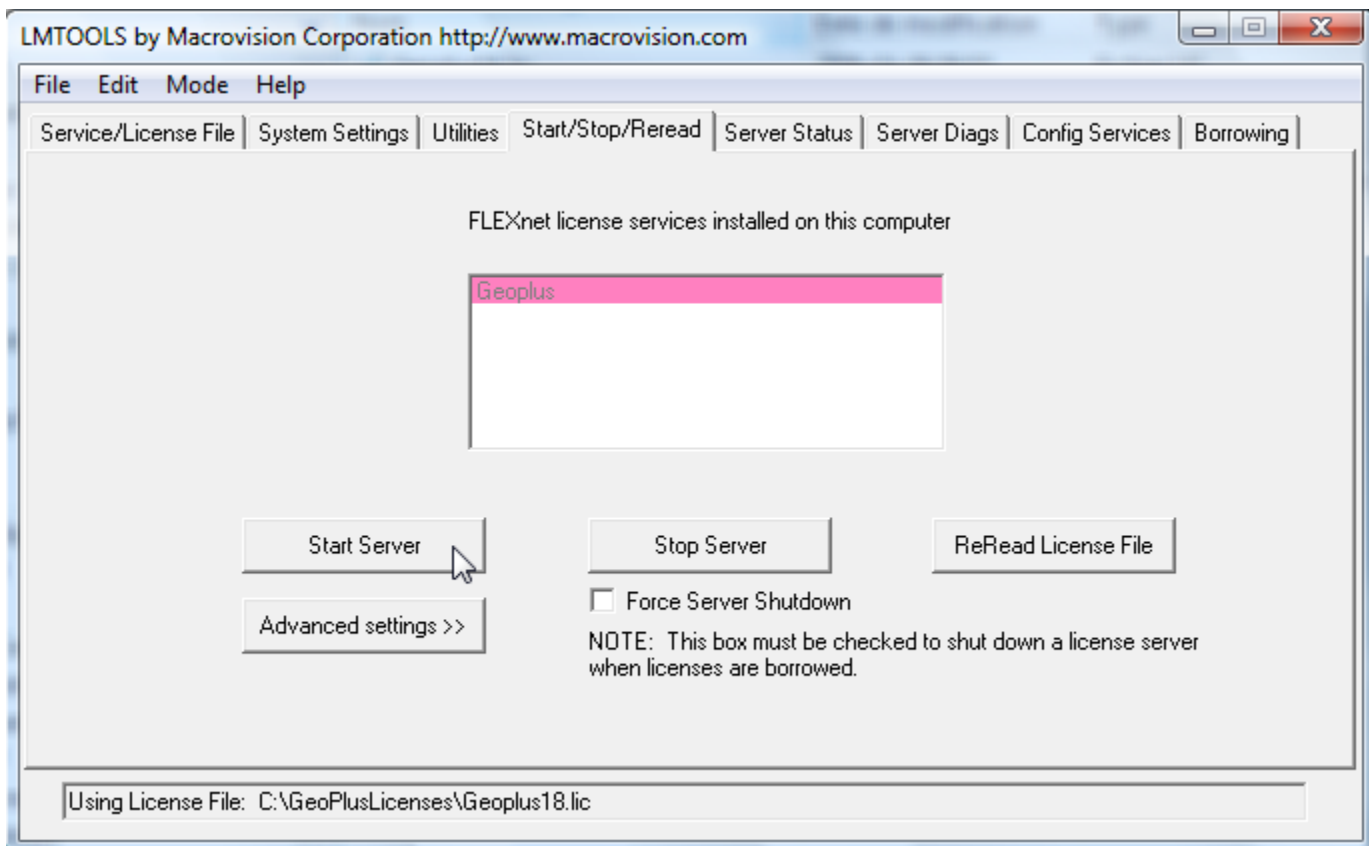
Vous devrez y saisir les informations suivantes :

- Le nom du service (ex.: Geoplus)
- Le chemin d'accès de l'application Imgrd.exe (ex.: C:\GeoPlusLicenses\Imgrd.exe)
- Le chemin d'accès du fichier de licence envoyé par GéoPlus (ex.: C:\GeoPlusLicenses\Geoplus18.lic)
- Le chemin d'accès ainsi que le nom d'un fichier Log utilisé lors de vérification de routine de l'utilisation des licences (ex.: C:\GeoPlusLicenses\GeoplusLOG)

Il est très important de cocher les 2 options du bas « Use Services » et « Start Server at Power Up » afin que le serveur soit géré comme service et non comme une application.

Enfin, on enregistre nos configurations avec « Save Service ».

- Finalement, sélectionner l'onglet « Start/Stop/Reread », sélectionner le nom du service créé et appuyer sur le bouton « Start Server ».

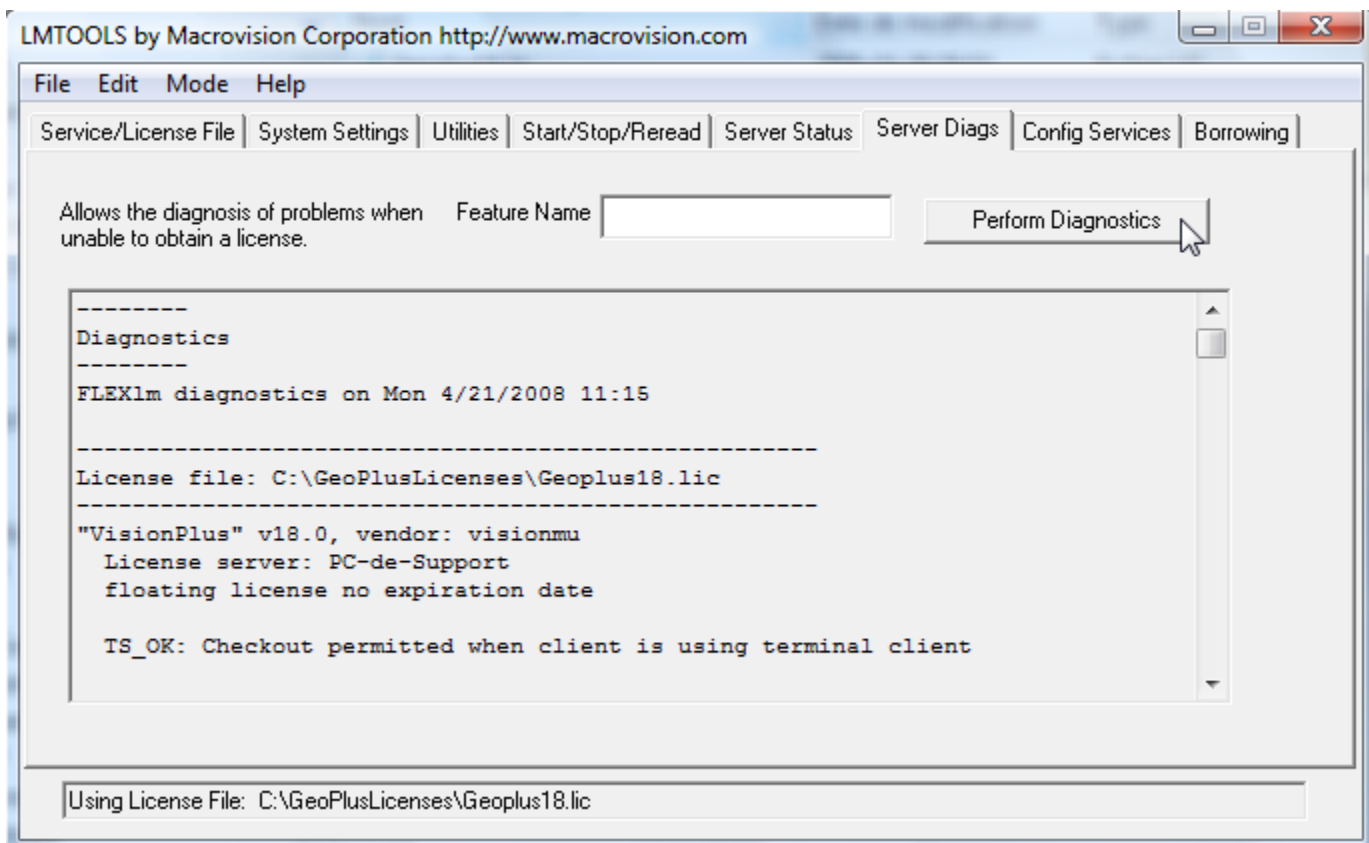


Votre gestionnaire de licences flottantes est maintenant opérationnel. Il ne vous reste plus qu'à l'essayer.

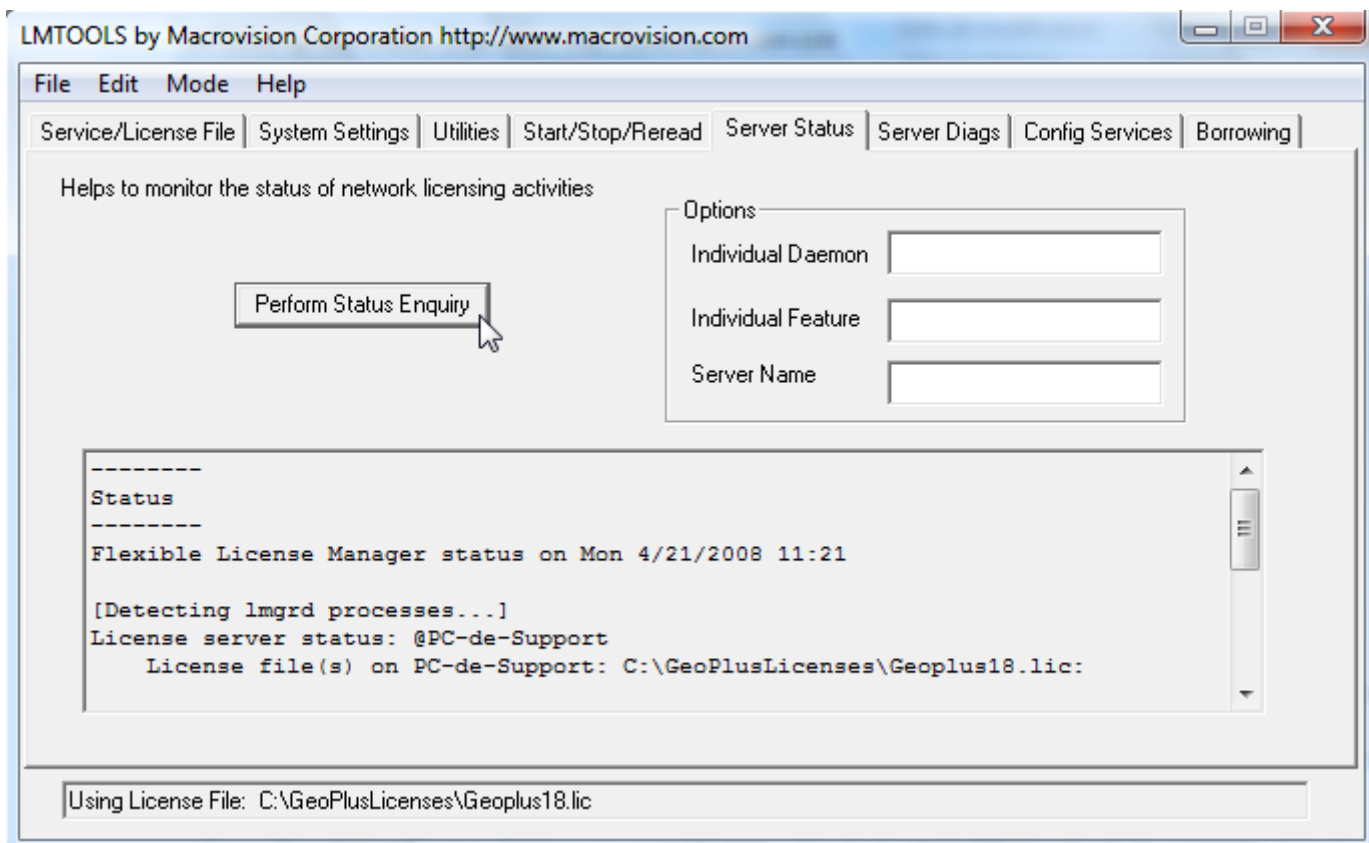
### **Statistique et test du gestionnaire :**

Si vous voulez tester ou avoir les statistiques de votre gestionnaire, voici comment :

- Sous l'onglet « Server Diags», vous trouverez l'information à savoir si le serveur est en mesure de lire le fichier de licence avec la fonction « Perform Diagnostics ».



- Vous trouverez dans l'onglet « Server Status » un outil permettant de voir l'état actuel du serveur. Ainsi, en appuyant sur le bouton « Perform Status Enquiry », des indications sur l'état du service ainsi que des licences actives et utilisées, seront affichées.



- Sous l'onglet « Config Services », dans le Log vous trouverez toutes les informations sur les accès aux licences en fonction des utilisateurs.