

Question : Comment enregistrer une dll dans les registres de Windows?

Réponse :

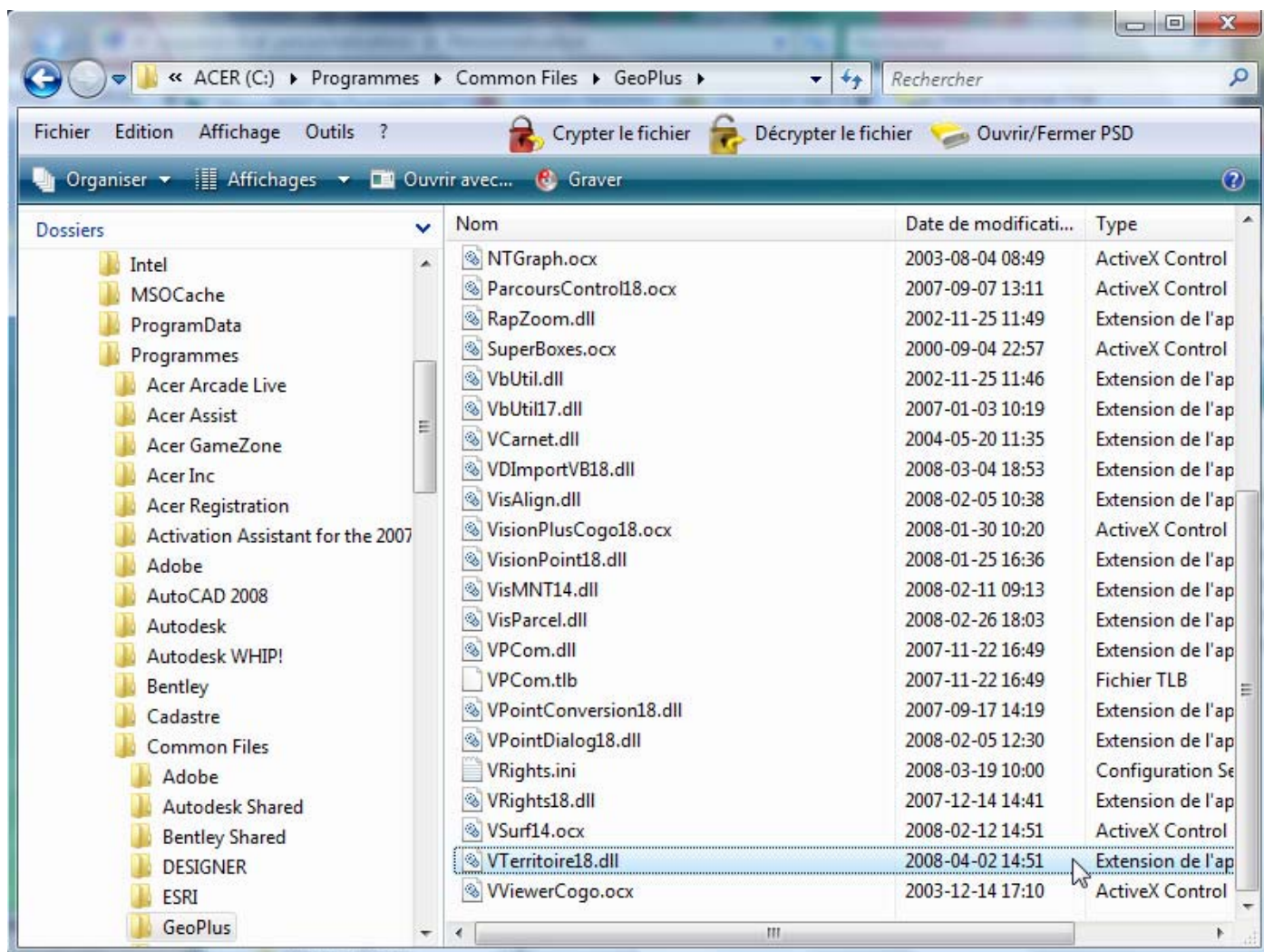
D'abord et avant tout, vous devez vérifier si vous êtes administrateur de votre poste.

Note : Dans le document suivant, c'est la DLL « VTerritoire18.dll » qui est prise à titre d'exemple. C'est une DLL provenant du logiciel VisionDoc.

L'enregistrement d'une DLL se fait en 3 étapes simples :


1. Sélectionnez la DLL à enregistrer

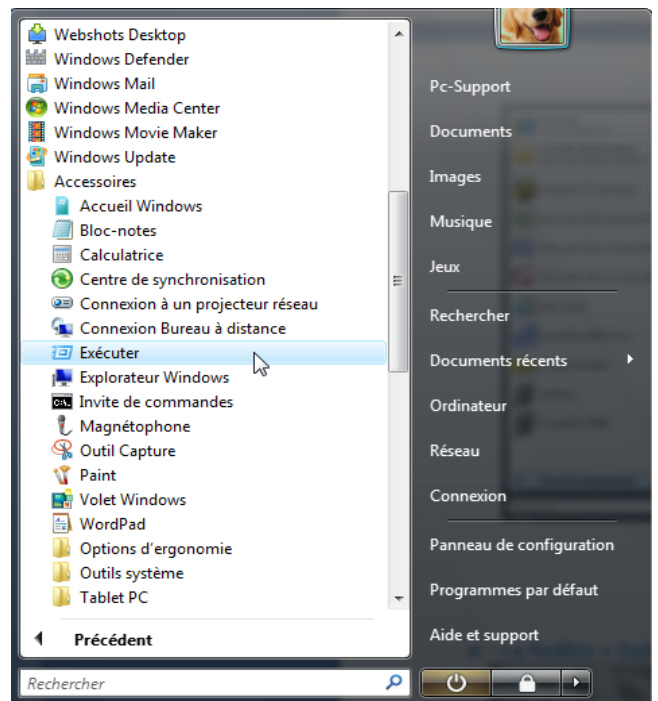
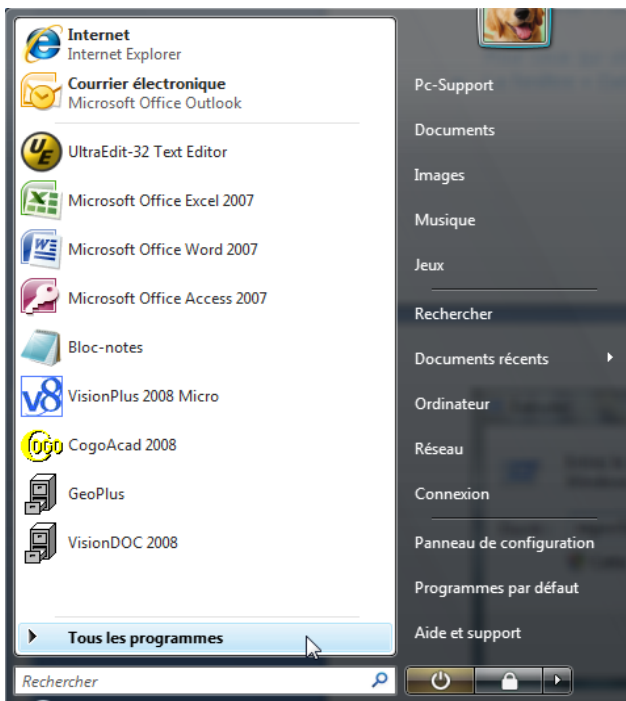
Dans l'explorateur Windows, cliquer une fois sur le nom du fichier de manière à ce que le nom du fichier devienne en surbrillance.



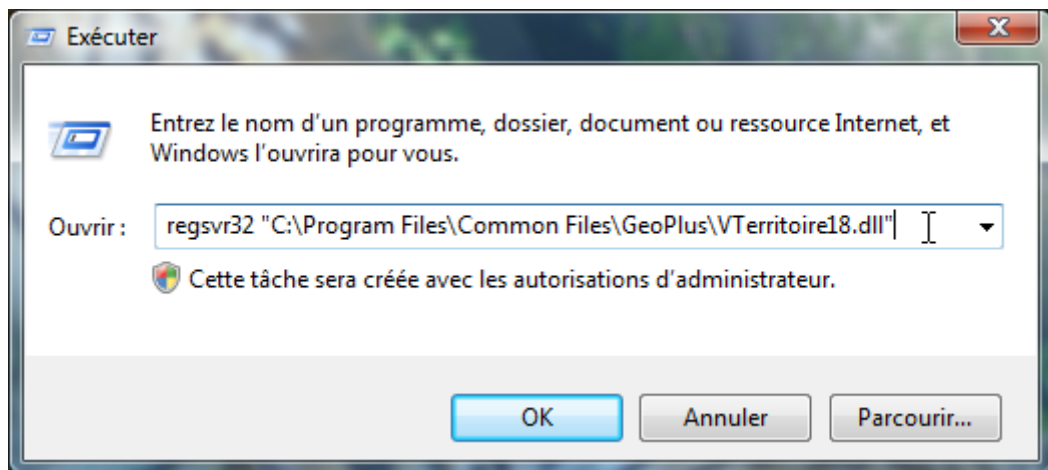
2. Exécutez la commande d'enregistrement

- Tout en laissant la fenêtre de l'explorateur de Windows ouverte, appuyez sur le bouton « Démarrer » de Windows et sélectionnez l'option « Exécuter ».

Pour ceux qui utilisent Windows Vista, appuyer sur le bouton , sélectionner « Tous les programmes », ensuite le dossier « Accessoires » pour finalement sélectionner « Exécuter »



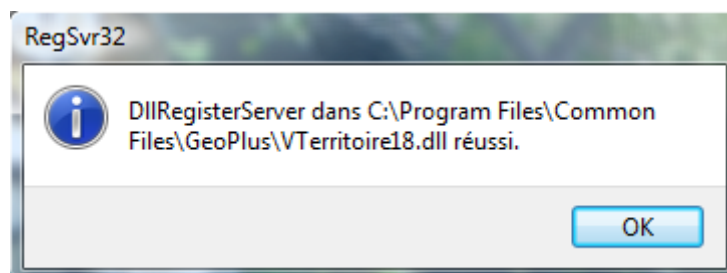
- La fenêtre « Exécuter » s'affiche



- Inscrire dans la fenêtre la commande : regsvr32
- À la suite de la commande, on doit inscrire le nom ainsi que le chemin d'accès de la DLL. Un moyen rapide d'y arriver est de faire un « Sélectionner/glisser » (Drag and drop en anglais) de la DLL dans la fenêtre « Exécuter » à la suite de la commande.
- Appuyer sur OK

3. Message de réussite

- Un message indiquant le succès de l'enregistrement de la DLL est affiché



- Appuyez sur OK

La DLL est maintenant enregistrée.